

# JA住宅ローン

お借入期間 **3年以上50\***年以内

\*40年超50年返済のご利用には条件があります。

令和7年  
お取り扱い期間 **4月1日(火) ▶ 9月30日(火)**

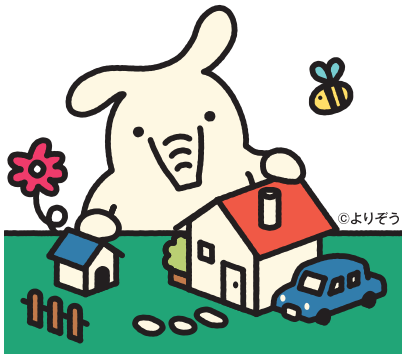
**おまとめ**もご利用可能!  
ご利用中のローンをJAでひとまとめ  
おまとめ額 **700万円以内**

全期間  
変動  
金利型

**年1.00%** ※保証料別

(店頭標準金利 2.625%—1.625%)

お借入期間中は  
店頭標準金利より **▲年1.625%** ずっと引下げ!



固定変動選択型 **1.30%** ※保証料別  
10年固定

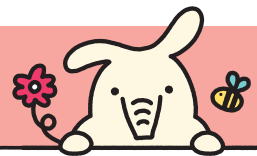
当初固定金利適用期間終了後はその時点の店頭標準金利から最大年1.0%引下げ!

3年固定・5年固定もお取り扱いがございます!

【ご注意】表示金利は令和7年4月1日～令和7年9月30日までの適用のもので、金利は6か月ごとに見直します。(金融情勢等の変化によっては、6か月以内に見直しさせていただく場合もあります。)

## 全期間変動金利型 適用金利の条件

- [正組合員の方] 上記金利を適用いたします。
- [准組合員の方] JAバンクアプリとJAバンクアプリ プラスをご契約いただける方かつ下記の①～④のうちいずれかを満たすお客様、または満たす予定があるお客様に上記金利を適用いたします。
- ①給与振込(月5万円以上)、年金振込(55歳以上の方は予約も可)、児童手当振込のうちいずれか1つをご指定いただける方
- ②JAカードをご契約いただける方
- ③JAの各種ローン契約者、完済後5年以内にご利用される方(リピーター)
- ④他金融機関からの借換
- 令和7年4月1日～令和7年9月30日までにお申込みいただき、その後6か月以内にお借入いただけるお客様。



**ネットでも簡単!**  
仮申込はこちらから

スマホからでも  
パソコンからでも  
24時間365日  
いつでも受付中!



<https://ja-netloan.jp/>

●上記金利は令和7年4月1日現在のものです。

詳しくは裏面をご覧ください。▶

「JAとのお取引はこれから」  
というお客様もお気軽にご相談ください。

農家ではないというお客様もご安心ください。JA所定の出資金をお払い込みいただきますと、組合員の資格を得ることができ、ローンをご利用いただけます。

いつもあなたのそばに

# JA住宅ローン商品概要

令和7年4月1日現在

商品名	固定変動選択型	全期間変動金利型																				
お 使 い み ち	①住宅の新築・購入(中古含む)、土地購入、住宅の増改築・改装・補修 ②他金融機関住宅ローンの借換 ③上記①～②のお借入れとあわせて金融機関等でお借入中の目的型ローンの借換(上限700万円) ④上記①～③に付随して発生する一切の費用																					
お 借 入 金 額	○10万円以上1億円以内(協同住宅ローン(株)の保証をご利用の場合10万円以上2億円以内)。(1万円単位)																					
お 借 入 期 間	○3年以上50年以内。 ※40年超50年返済のご利用には条件があります。																					
お 借 入 金 利	○固定金利を選択された期間中(3年・5年・10年)のお借入金利は変動しません。 ○当初固定金利適用期間終了時に、お申し出により、再度、その時点での固定金利を選択することもできますが、その場合の固定金利の期間は、残りのお借入期間の範囲内となります。なお、お申し出がない場合には、「変動金利」に切り替えとなります。 ○お申込時か実行時のいずれか低い方の金利が適用されます。  <b>【固定変動選択型適用金利の条件】</b> ○令和7年4月1日～令和7年9月30日までにお申込みいただき、その後6か月以内にお借入いただけるお客様。 ○当初固定金利適用期間終了後の金利引下げ <b>[正組合員の方]年1.0%金利を下げます。</b> <b>[准組合員の方]JAバンクアプリとJAバンクアプリ プラスをご契約いただける方かつ下記の①～④のうちいずれかを満たすお客様、または満たす予定があるお客様は、最大年1.0%金利下げます。</b> ①給与振込(月5万円以上)、年金振込(55歳以上の方は予約も可)、児童手当振込のうちいずれか1つをご指定いただける方 ②JAカードをご契約いただける方 ③JAの各種ローン契約者、完済後5年以内にご利用される方(リピーター) ④他金融機関からの借換	○お借入金利はお申込時ではなく、実際にお借入いただく日の店頭標準金利を基準としますので、お申込時の金利とは異なる場合がございます。 ○お借入後の金利は基準日(4月1日、10月1日)の基準金利により、年2回見直しをいたします。 ○返済期間の途中で、固定金利への変更はできません。  <b>【全期間変動金利型適用金利の条件】</b> ○令和7年4月1日～令和7年9月30日までにお申込みいただき、その後6か月以内にお借入いただけるお客様。 ○本商品(全期間変動金利型)は、実際にお借入いただく日の金利が適用されます。 <b>[正組合員の方]表面金利を適用いたします。</b> <b>[准組合員の方]JAバンクアプリとJAバンクアプリ プラスをご契約いただける方かつ下記の①～④のうちいずれかを満たすお客様、または満たす予定があるお客様に表面金利を適用いたします。</b> ①給与振込(月5万円以上)、年金振込(55歳以上の方は予約も可)、児童手当振込のうちいずれか1つをご指定いただける方 ②JAカードをご契約いただける方 ③JAの各種ローン契約者、完済後5年以内にご利用される方(リピーター) ④他金融機関からの借換																				
ご 返 済 方 法	○元利均等返済または元金均等返済のいずれかとし、毎月返済方式、ボーナス併用返済方式(毎月返済方式に加え、6か月ごとの特定月に増額して返済する方式。なお、ボーナス返済分の割合は、お借入額の50%以内。)のいずれかをお選びいただけます。また、専業農家の方は上記に加え、年2回返済方式もお選びいただけます。																					
担 保	○お借入対象物件(建物のみお借入対象となる場合は、土地・建物双方)に第1順位の抵当権を設定登記させていただきます。 ○借地上的建物などの場合には、火災共済(保険)を付保のうえ、その共済(保険)金請求権に第1順位の質権を設定させていただきます。																					
保 証	○岩手県農業信用基金協会または協同住宅ローン(株)の保証をご利用いただきますので、原則として保証人は不要です。																					
保 証 料	○岩手県農業信用基金協会保証の場合 以下の定率保証料および一律保証料をお支払いいただきます。 <b>【定率保証料】 保証料率 年0.10%～年0.40%</b> ※一括前払いと分割払いのいずれかよりお選びいただけます。 <b>【一律保証料】 お借入1件につき30,000円(非課税)</b> ※お借入時に一括してお支払いいただきます。 ○お支払いになる保証料金額についてはJA窓口にお問い合わせください。	○協同住宅ローン(株)保証の場合 以下の保証料および事務手数料をお支払いいただきます。 <b>【保証料】 保証料率 年0.10%～年0.40%</b> ※一括前払いと分割払いのいずれかよりお選びいただけます。 <b>【事務手数料】 お借入1件につき30,000円(消費税別途)</b> ※お借入時に一括してお支払いいただきます。																				
取 扱 手 数 料	○JA所定の手数料が必要となります。																					
固定金利選択手数料	○JA所定の手数料が必要となります。																					
団 体 信 用 生 命 共 済 ( 保 険 )	○JA所定の団体信用共済(保険)にご加入いただきます。 ○共済(保険)掛金はJAが負担いたしますが、選択される団体信用生命共済(保険)の種類により、住宅ローンの金利にそれぞれ下記の金利が上乘せされます。																					
	<table border="1"> <thead> <tr> <th>種 類</th> <th>特約なし団信</th> <th>連生団信</th> <th>がん団信</th> <th>連生がん団信</th> <th>三大疾病保障特約付団信【サポート3】</th> <th>連生三大疾病保障特約付団信</th> <th>ワイド団信</th> <th>9大疾病補償保険付団信</th> <th>長期継続入院特約付団信</th> </tr> </thead> <tbody> <tr> <td>上乘せ金利</td> <td>なし</td> <td>0.1%</td> <td>年0.05%</td> <td>年0.15%</td> <td>年0.1%</td> <td>年0.2%</td> <td>0.3%</td> <td>年0.3%</td> <td>年0.1%</td> </tr> </tbody> </table>		種 類	特約なし団信	連生団信	がん団信	連生がん団信	三大疾病保障特約付団信【サポート3】	連生三大疾病保障特約付団信	ワイド団信	9大疾病補償保険付団信	長期継続入院特約付団信	上乘せ金利	なし	0.1%	年0.05%	年0.15%	年0.1%	年0.2%	0.3%	年0.3%	年0.1%
種 類	特約なし団信	連生団信	がん団信	連生がん団信	三大疾病保障特約付団信【サポート3】	連生三大疾病保障特約付団信	ワイド団信	9大疾病補償保険付団信	長期継続入院特約付団信													
上乘せ金利	なし	0.1%	年0.05%	年0.15%	年0.1%	年0.2%	0.3%	年0.3%	年0.1%													
	※9大疾病補償保険と長期継続入院特約のセットが可能です。 ※詳しくはJA窓口にお問い合わせください。																					

【ご注意】※ローンのご利用は、JA所定の資格・要件を満たす方に限らせていただきます。 ※組合員以外の方は、ローンお借入前にJA所定の出資金をお払い込みいただき、組合員の資格を得る必要があります。 ※ローン商品の詳しい内容については、店頭にて説明書をご用意しております。また、店頭にて返済額の試算を承っております。 ※JA住宅ローンをご利用中に、繰上返済や返済条件を変更する場合には、別途JA所定の手数料が必要となります。 ※当初固定金利適用期間終了後の引下げ後金利適用期間中にご返済の滞りなどが発生した場合には、引下げ後金利の適用を中止し、店頭標準金利に引き上げさせていただきます。 ※審査の結果、ローン利用のご希望にそえない場合もございますので、ご了承ください。 ※金利などの融資条件は各JAによって異なりますので、実際の適用金利は各JAにお尋ねください。

いつもあなたのそばに



JAバンク岩手 検索